

## CZ - Pokyny pro montáž „keystone“ v provedení ELEGANT

### 1. Při montáži keystone modulů (komunikačních zásuvek) je nutné klást důraz na tyto podmínky:

- montážní krabice pro zásuvky musí být umístěna v rovině s omítkou
- v případě problému s „utopenou“ elektroinstalační krabicí použijte vymešovací (distanční) kroužky VK1 nebo VK2 (nejsou součástí balení). Zabráníte tím zdeformování přístroje při dotažení šroubů
- připevnění do instalační krabice se provádí pomocí plechového rámečku spínače dvěma šrouby  $\varnothing 3$  mm
- pro instalaci vícenásobných sestav přístrojů použijte vícenásobné krabice, které mají rozteč středů 71 mm
- keystone moduly doporučujeme umístit do elektroinstalačních krabic o min. hloubce cca 40 mm
- vložte moduly do otvoru plechového rámečku (obr. 1). tak, aby byly orientovány pružnou částí k závitovému nýtu viz. detail obr. 1.

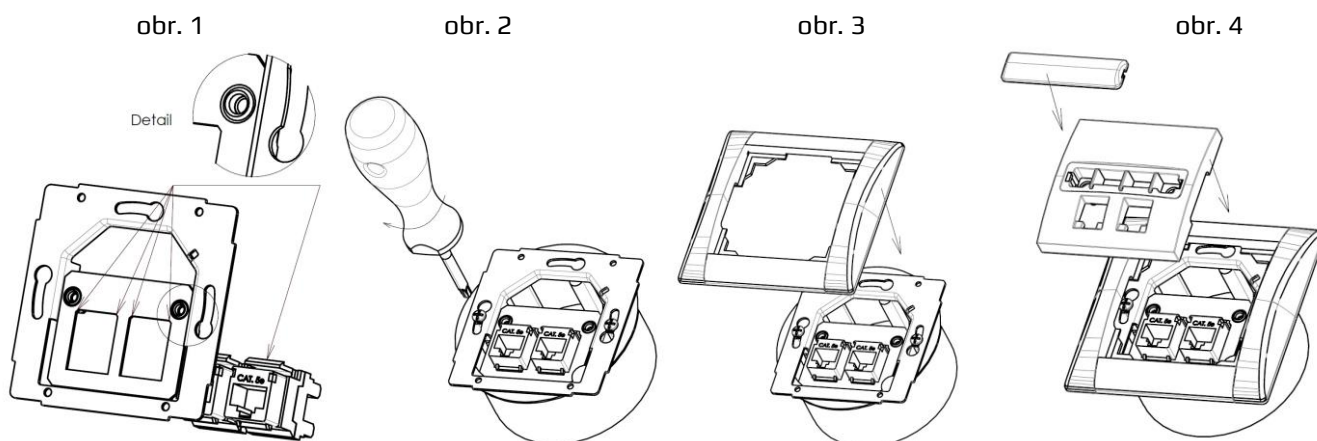
### 2. Dokončení montáže keystone modulů (komunikačních zásuvek):

- keystone modul namontujte do elektroinstalační krabice, vložte dva šroubky a pomocí šroubováku utáhněte (obr. 2). Keystone moduly mohou být RJ45, RJ12 a záslepka
- na kovový rámeček komunikační zásuvky položte rámeček (obr. 3)
- na závěr přiložte plastový kryt a zajistěte šrouby (obr. 4). (Plastový kryt natočte konektory dolů)

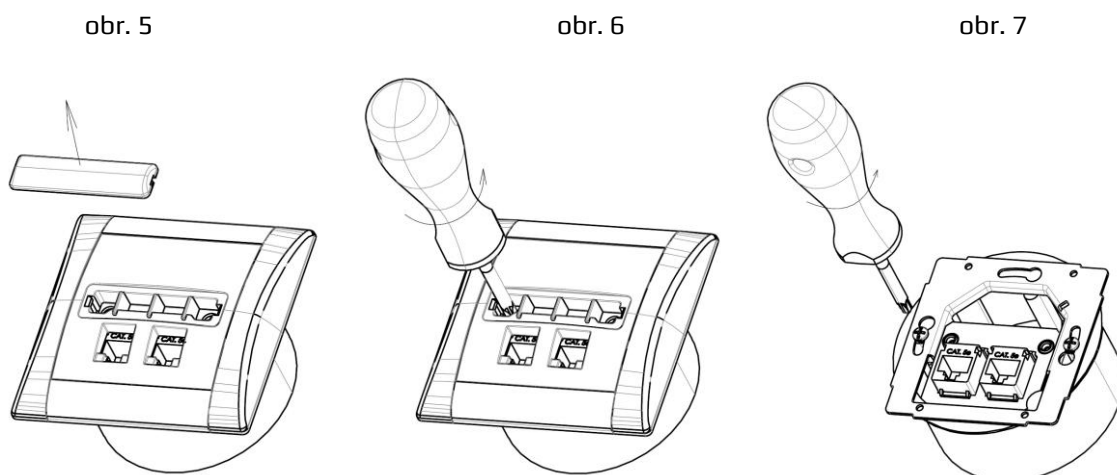
### 3. Demontáž keystone modulů (komunikačních zásuvek):

- Čirý štítek krytu vyjměte pomocí šroubováku, který zastrčíte do drážky z boční strany (obr. 5)
- Na konektorovém krytu odšroubujte dva šrouby křížovým šroubovákem (obr. 6)
- Na závěr povolte dva šrouby na kovovém rámečku (obr. 7) a můžete demontovat keystone moduly společně s vodiči

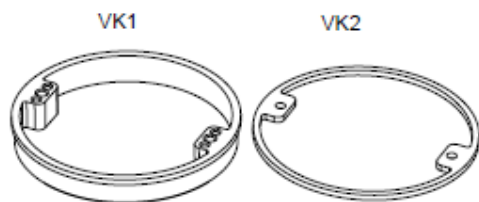
Montáž:



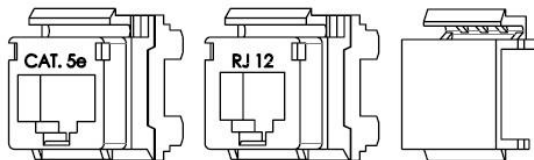
Demontáž:



Vymezovací (distanční) kroužky



Keystone moduly RJ45, RJ12, záslepka aj.



Vymezovací kroužky VK1, VK2 nejsou součástí balení – (nutno objednat samostatně)

#### Údržba:

Přístroj keystone modulů (komunikačních zásuvek) nevyžaduje žádnou údržbu!

Plastové kryty přístrojů nikdy neotírejte, ani neumývejte drsnými čistícími utěrkami a nepoužívejte agresivní chemické látky (benzín, aceton apod.).

Výrobek neobsahuje žádné nebezpečné látky. Po ukončení životnosti je nutné s ním nakládat ve smyslu platného zákona o odpadech, respektive dle příslušných navazujících předpisů.

